

PROGRAMA NACIONAL DE INGLÉS EN LA CIUDAD DE MÉXICO



La escuela en casa

Sigue aprendiendo desde casa, ahora tu
escuela estará contigo.

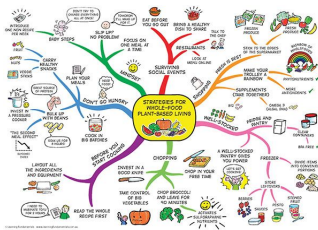
Ciclo escolar
2020 -2021

Tercero de primaria Unidad 9

Práctica social de lenguaje	<ul style="list-style-type: none"> • Registrar e interpretar información en un gráfico
Aprendizaje esperado:	<ul style="list-style-type: none"> • Discrimina diferentes tipos de gráficos • Comprende algunos usos que se les da a los gráficos • Diferencia información gráfica y textual • Discrimina la relación entre imágenes y texto • Escribe palabras respetando su convencionalidad
Sugerencias de evaluación	<ul style="list-style-type: none"> • Discriminar relación entre ilustraciones y texto, a partir de conectores utilizados en un esquema • Localizar información en esquemas
Producto final	<ul style="list-style-type: none"> • Esquema

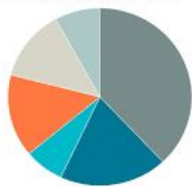
Actividad 1

Une con una línea el organizador gráfico con su nombre.



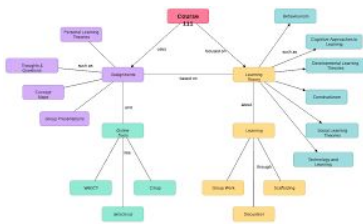
Concept map

Most Popular Social Media Websites UK 2014

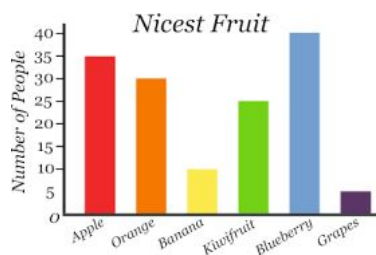


- Facebook
- Youtube
- Instagram
- Twitter
- LinkedIn
- Pinterest

Bar graphs



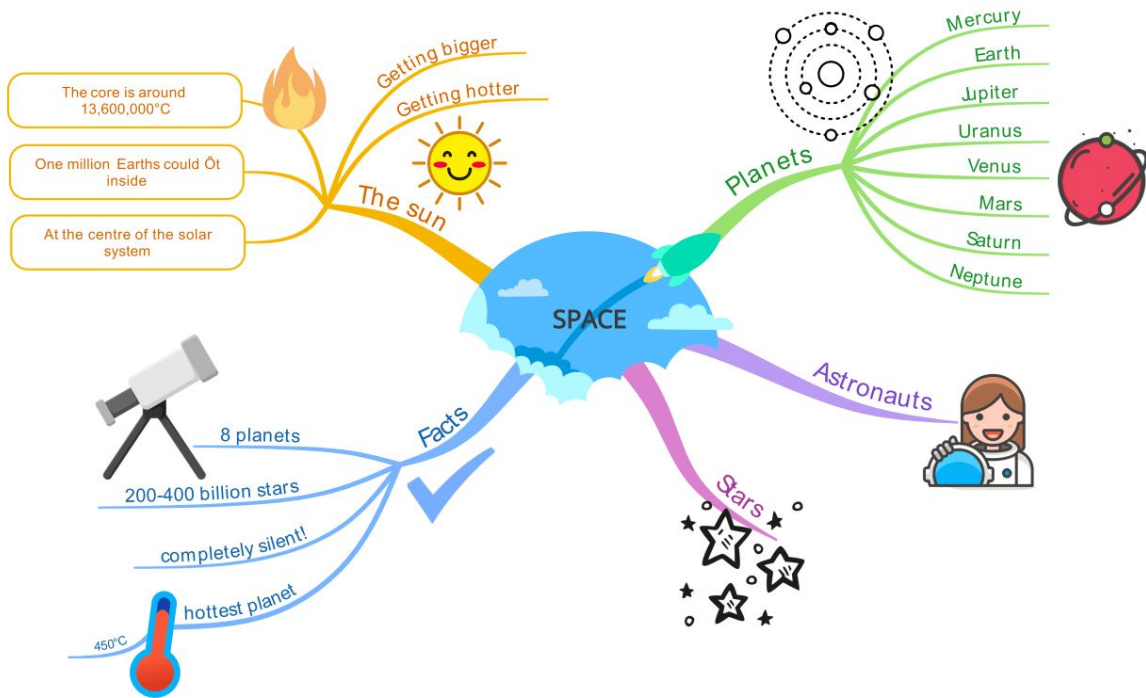
Pie chart



Mind map

Actividad 2

Revisa el siguiente ordenador gráfico y obtén la información requerida en el cuadro de abajo.



Topic:	
subtopics:	
Number of planets:	
Number of stars:	
Center of the solar system:	

Actividad 3

¿Qué aprendiste?

Ahora crearás tu propio organizador gráfico. Busca información sobre México y colócala en el siguiente esquema de modo que los datos sean más fáciles de aprender.



Rúbrica

NOMBRE DEL INDICADOR/ PUNTUACIÓN PARA CALIFICACIÓN	EN PROCESO (6)	SUFICIENTE (7)	SE ACERCA AL ESTÁNDAR (8)	ESTÁNDAR (9)	SOBRESALIENTE (10)
DESCRIPCIÓN DEL INDICADOR	El estudiante requiere de apoyo para realizar el trabajo por sí mismo y muestra dificultades en la comprensión del tema	El estudiante requiere poco apoyo para realizar el trabajo por sí mismo y muestra una mejor comprensión del tema	El estudiante muestra evidencia de haber realizado el trabajo por sí mismo y muestra rasgos claros de comprensión del tema	El estudiante muestra clara evidencia de haber realizado el trabajo por sí mismo y clara comprensión del tema	El estudiante muestra clara evidencia de haber realizado el trabajo por sí mismo y dominio del tema

Referencia bibliográfica

- SEP. Programa Nacional de Inglés en Educación Básica. Segunda Lengua: Inglés, Programas de estudio 2010 Ciclo 2 de Primaria. SEP / PNIEB. Primera edición electrónica, 2011. México. Ciudad de México.

Imágenes en orden de aparición:

- <https://learningfundamentals.com.au/resources/>
- <https://www.chartblocks.com/es/charts/chart/type/pie-chart>
- <https://online.visual-paradigm.com/diagrams/templates/concept-map-diagram/course-content-concept-map/>
- <https://www.mathsisfun.com/data/bar-graphs.html>
- <https://www.avoa.com/mind-mapping/gallery/>